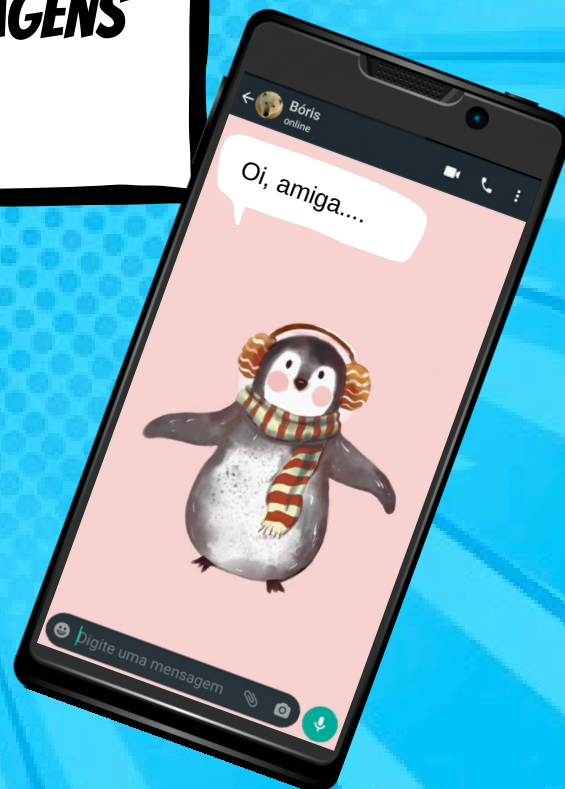
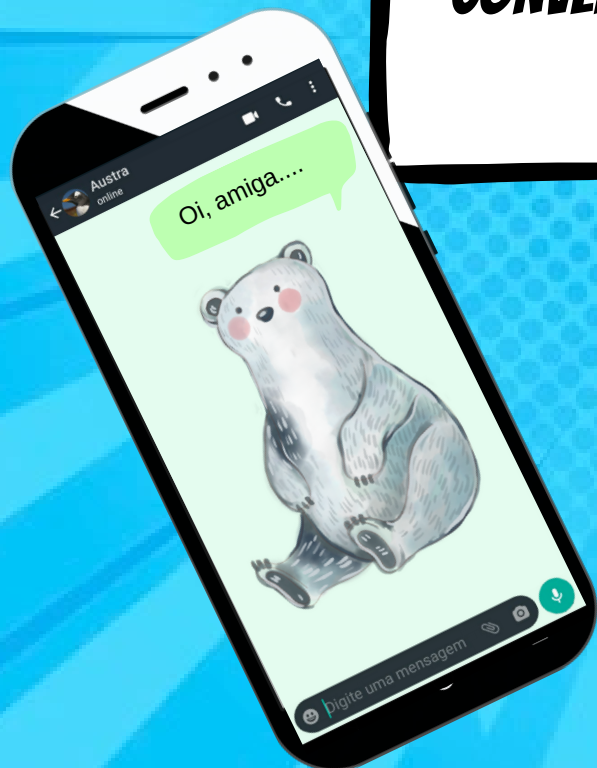





ONDE MORAM AUSTRÁ E BÓRIS?

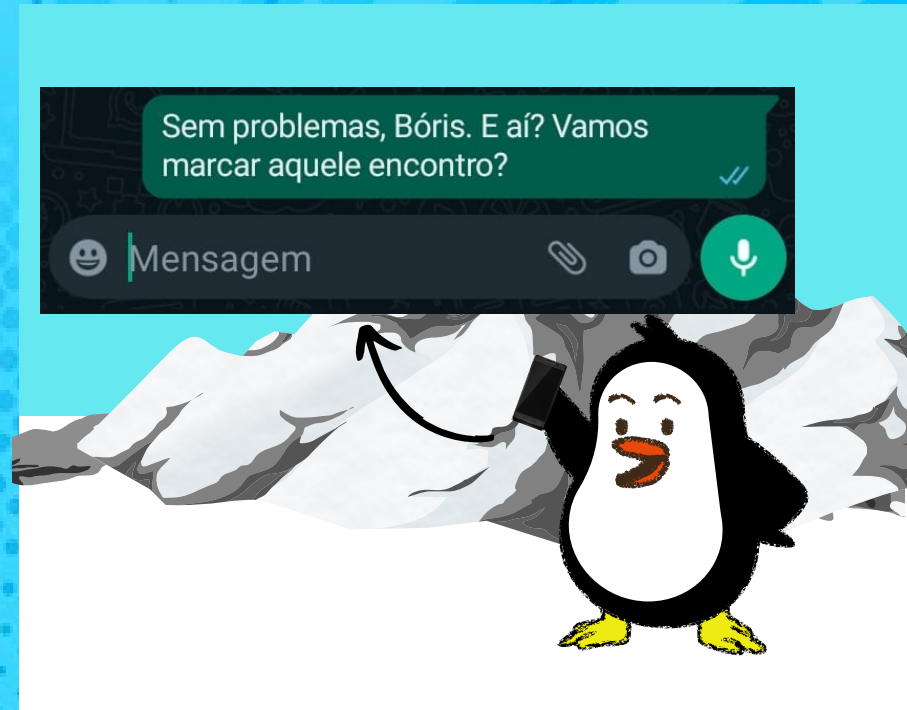
**BÓRIS E AUSTRÁ ESTÃO
CONVERSANDO POR MENSAGENS
PELO POLARZAP**





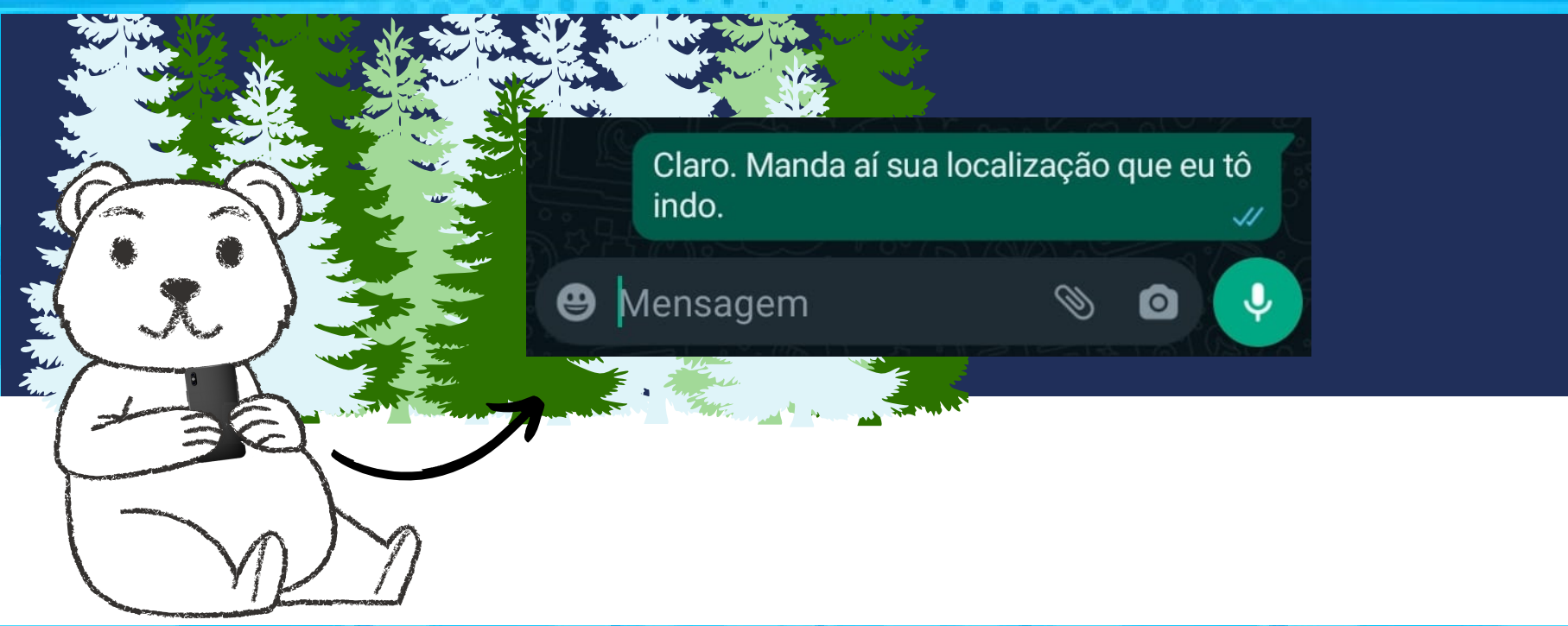
Oi, amiga. Desculpe, tive que sair correndo naquele dia. Tudo bem aí?

Mensagem



Sem problemas, Bóris. E aí? Vamos marcar aquele encontro?

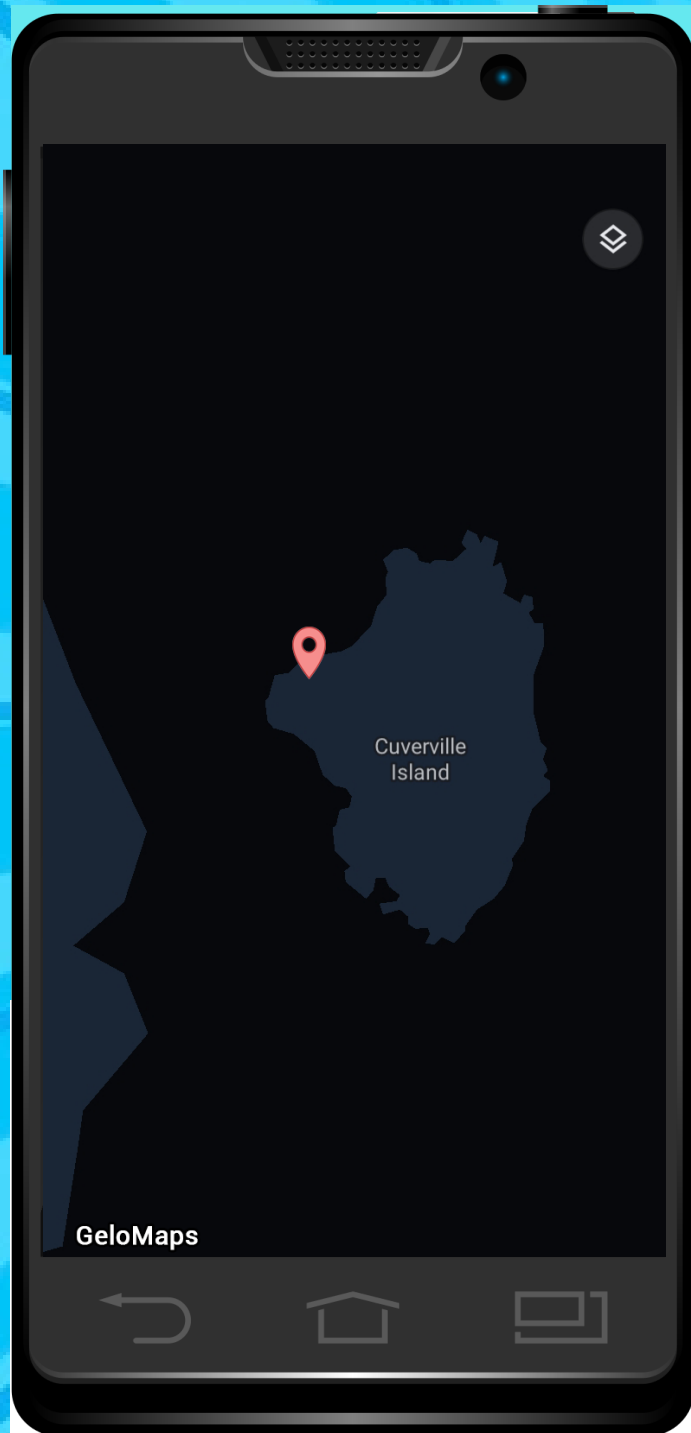
Mensagem



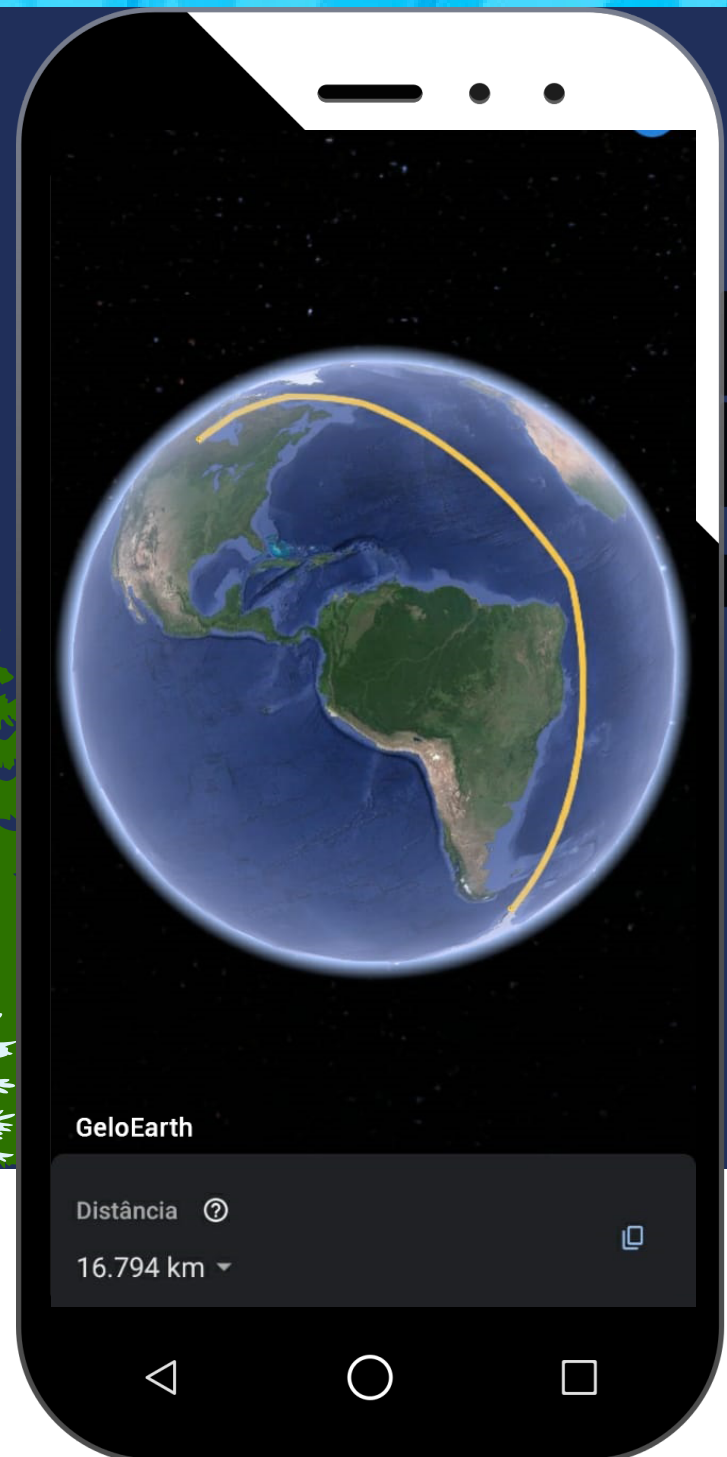
Claro. Manda aí sua localização que eu tô indo.

Mensagem

**AUSTRA MANDA A
LOCALIZAÇÃO PELO
GELOMAPS.**



**BÓRIS TRAÇA A ROTA DE CHURCHILL (CANADÁ)
ATÉ A CUERVILLE ISLAND (ANTÁRTICA) E A
DISTÂNCIA ESTÁ EM MILHARES DE
QUILÔMETROS. LEVANDO UM SUSTO.**



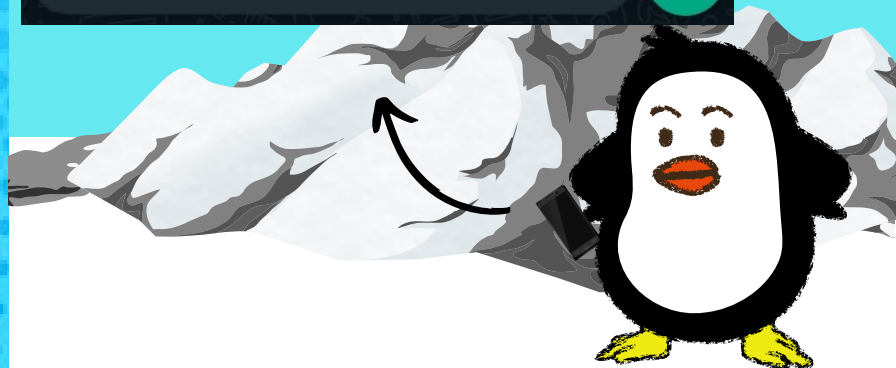
Ué, não tô entendendo. Deve ter alguma coisa errada.

Mensagem



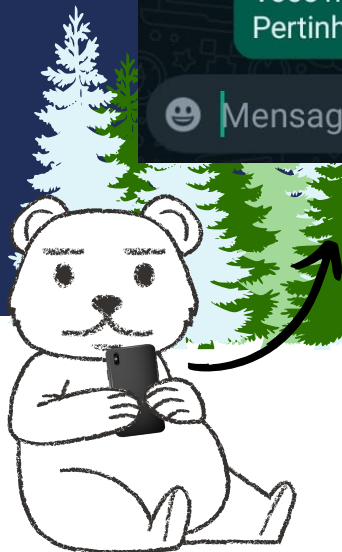
O que foi, Bóris?

Mensagem



Você não disse que morava na Criosfera? Pertinho do paralelo 60°.

Mensagem



Moro sim. Aqui, depois da grande geleira, anda sobre o mar congelado uns 5 min e vira na primeira enseada à esquerda.

Mensagem



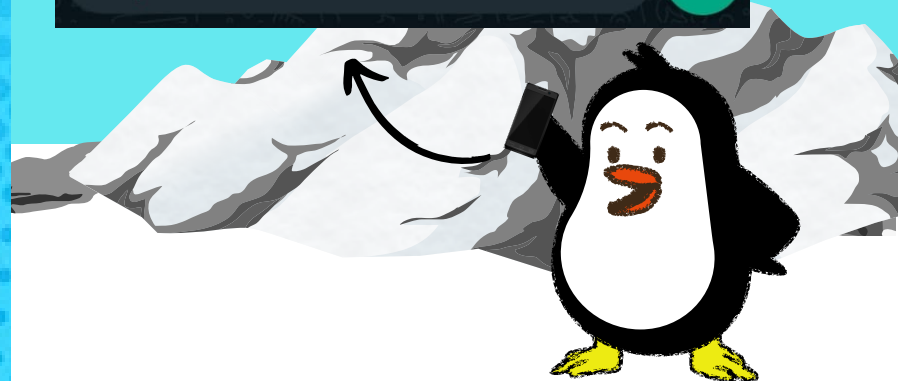
Tá estranho aqui no mapa. Tá parecendo meio longe.

Mensagem



Ah, deixa de preguiça. Vem logo.

Mensagem



Acho que vou demorar alguns meses nadando pelo Oceano Glacial Ártico, passar por todo Oceano Atlântico de Norte a Sul, atravessar o Estreito de Drake e chegar no Oceano Austral.

Mensagem



UÉ?????



AUTORES:
LUANA ZISCHLER
FLAVIA SANT'ANNA RIOS